

PROMON-PC Image Streaming System

PROMON-PC – kompaktes Image Streaming System

- Bildraten von 1 bis 200 Bildern pro Sekunde
- VGA-Auflösung (640 x 480 Pixel)
- Aufnahme von bis zu 20 Sekunden – direkt in den PC (DRAM)



PROMON PC, bestehend aus Kamera, PCMCIA-Schnittstelle und PROMON STUDIO Software (PC nicht inbegriffen)

PROMON-PC ist ein Hochgeschwindigkeitskamarasystem zur kontinuierlichen Aufzeichnung und Speicherung von Bildsequenzen – direkt in den PC (DRAM). Die professionelle Lösung für zahlreiche Anwendungen – von der Fehlersuche an Industrieanlagen bis zur Forschung in der Bio-Mechanik.

Merkmale

PROMON-PC besteht aus drei Systemkomponenten:

- Kompakt-Kamera mit VGA-Auflösung
- EEE1394b (FireWire B) Schnittstelle (PCMCIA Format)
- AOS PROMON Studio-Software
- Der notwendige Kontroll-PC zur Kamerasteuerung und zur Aufzeichnung der Bilddaten ist nicht Teil des PROMON PC Systems. Die empfohlene Systemleistung ist auf Seite 2 aufgeführt

Nutzen

- Äusserst kompakte Kamera; findet auch Platz bei knappen Einbaueverhältnissen
- Preisgünstiges Hochgeschwindigkeitskamarasystem
- Standard Kontroll-PC* anstelle eines spezifischen «Kamerakontrollers»
(*siehe Seite 2 für die empfohlene Rechnerleistung)

Anwendungen

PROMON-PC ist das ideale und kompakte Hochgeschwindigkeitskamarasystem mit folgenden Einsatzmöglichkeiten:

- Überwachung industrieller Prozesse
- Überwachung von Oberflächen
- Überwachung von Folien und Textilien
- Strömungsanalyse
- Medizinische Bildverarbeitung
- Materialtests
- Bewegungsanalyse im Sport und bei der Entwicklung von Sportartikeln
- Allgemeine Bewegungsanalyse
- Installation, Optimierung und Wartung von sowie Störungssuche bei Maschinen und Systemen



PROMON – Konfiguration

PROMON bietet eine unübertroffene Freiheit bei der Konfiguration:

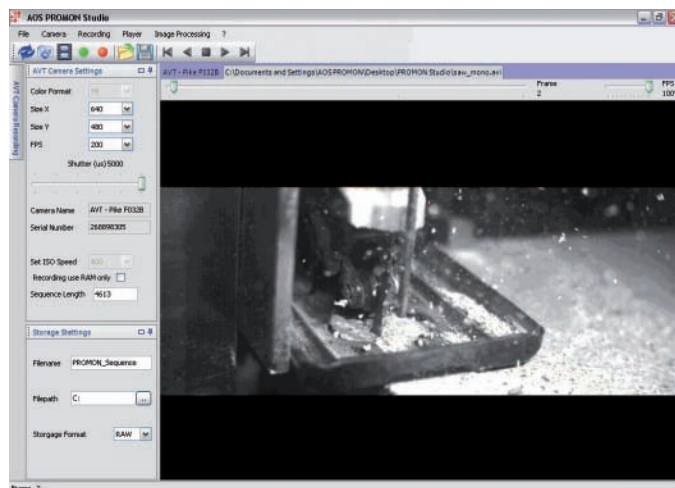
- Die Minimal-Konfiguration besteht aus der AOS PROMON Studio-Software. Kamera, Schnittstelle und Rechner werden durch den Kunden gestellt.
- PROMON-PC-Paket: Kamera, Schnittstelle und AOS PROMON Studio-Software. Der Rechner wird durch den Kunden gestellt
- PROMON ist als schlüsselfertiges System zum sofortigen Einsatz erhältlich – inkl. Kamera, PC, Software und Zubehör (siehe auch PROMON-HD).

Zubehör

- Objektive
- Kamerahalterungen
- Datenschnittstellen
- Datensicherungslösungen
- Bewegungsanalyse-Software

Dienstleistungen

- Installation
- Messung der Systemleistung
- Upgrades, Updates
- Garantierweiterungen
- Wartungsverträge
- Finanzierung, Leasing



AOS PROMON Studio-Software bietet eine einfach zu bedienende Benutzeroberfläche.

PROMON-PC Technische Daten

Bildraten	1–200 Bilder/Sekunde mit 640 x 480 Pixel Auflösung
Aufnahmezeiten	Typisch 20 Sekunden mit einem wie unten spezifizierten PC mit 2 GB RAM. Längere Aufnahmezeiten sind möglich bei reduzierter Auflösung und Bildrate
Auflösung	1/3" CCD-Sensor 640 x 480 Pixel (VGA) oder 320 x 240 oder 160 x 120 Pixel
Kontroll-PC (empfohlen)	CPU: Dual Core 2.2GHz RAM: 2GB DDR-RAM OS: WinXP / SP2 IF: IEEE1394b HDD: empfohlen wird eine freie Disk-Kapazität von mind. 100GB
Kameraschnittstelle	IEEE1394b
Masse (Kamera)	97 x 44 x 44mm
Gewicht (Kamera)	0.25 kg

Spezifikationen können sich ohne Vorankündigung ändern – v1107

Von AOS Technologies sind zudem Hochgeschwindigkeitskameras mit Bildraten bis zu 32 000 Bilder pro Sekunde erhältlich. Für weitere Informationen kontaktieren Sie bitte Ihren lokalen AOS-Vertreter.

Projektunterstützung

- Machbarkeitsstudien
- Entwurf und Konfiguration des Systems
- Integration
- TCO-Analyse (Gesamtkostenanalyse)

Ihr lokaler AOS-Distributor:

AOS Technologies AG
Täferstrasse 20
CH-5405 Baden-Dättwil
Schweiz
Telefon +41 56 483 34 88
Fax +41 56 483 34 89
www.aos.ch
info@aos.ch



Imaging for smart decisions